

운용사 선정 게시판 Q&A 사용 매뉴얼

문서 개요

한국펀드평가 홈페이지 내 운용사 선정 관련 문의를 위한 게시판 활용방법을 전달하기 위한 목적으로 사용됩니다.

독자

한국펀드평가(주)에서 위탁평가 하는 기관의 자금을 위탁받아 운용하고자 하는 운용사

문의처

이 문서의 내용에 오류가 있거나 내용과 관련한 의문 사항이 있으면 정보서비스팀에 문의하십시오.

Copyright © 2017 한국펀드평가 Corp. All Rights Reserved.

이 문서는 정보 제공의 목적으로만 제공됩니다. 한국펀드평가(주)는 이 문서에 수록된 정보의 완전성과 정확성을 검증하기 위해 노력하였으나, 발생할 수 있는 내용상의 오류나 누락에 대해서는 책임지지 않습니다. 따라서 이 문서의 사용이나 사용 결과에 따른 책임은 전적으로 사용자에게 있으며, 한국펀드평가(주)는 이에 대해 명시적 혹은 묵시적으로 어떠한 보증도 하지 않습니다.

관련 URL 정보를 포함하여 이 문서에서 언급한 특정 소프트웨어 상품이나 제품은 해당 소유자가 속한 현지 및 국내외 관련법을 따르며, 해당 법률을 준수하지 않음으로 인해 발생하는 모든 결과에 대한 책임은 전적으로 사용자 자신에게 있습니다.

한국펀드평가(주)는 이 문서의 내용을 예고 없이 변경할 수 있습니다.

1. 홈페이지내 운용사 선정 Main 화면

<http://www.kfr.co.kr> 로 접속하여 화면 상단에 **운용사선정** 버튼을 클릭하면 운용사 선정 메인 화면으로 이동합니다.



2. 사용자 계정 생성

처음 접속한 사용자는 계정생성을 먼저 진행하기 위해 로그인 박스 화면 하단 **[계정생성]** 버튼을 클릭한 후 화면이 이동되면 입력화면에서 정확한 정보를 입력합니다.

정확한 정보를 입력해 주세요.

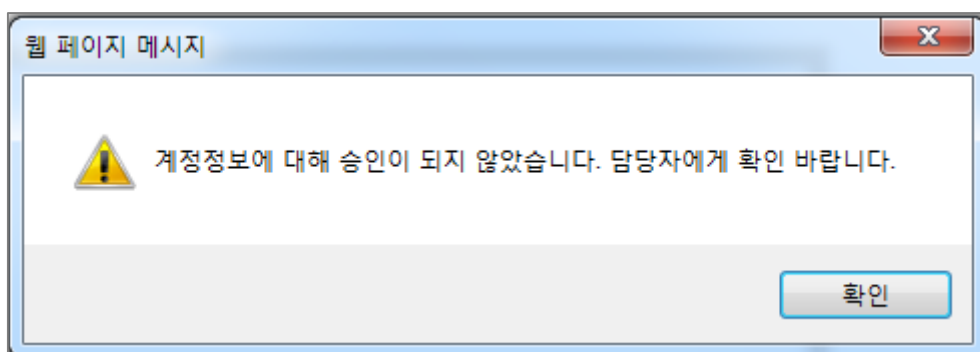
신규ID	<input type="text"/>	중복확인
비밀번호	6자리 이상 특수문자 혼합	
비밀번호 확인	6자리 이상 특수문자 혼합	
이름	<input type="text"/>	
회사명	<input type="text"/>	
연락처(TEL)	(02-1234-5678)	
e-mail	회사이메일주소	

승인요청

3. 승인대기

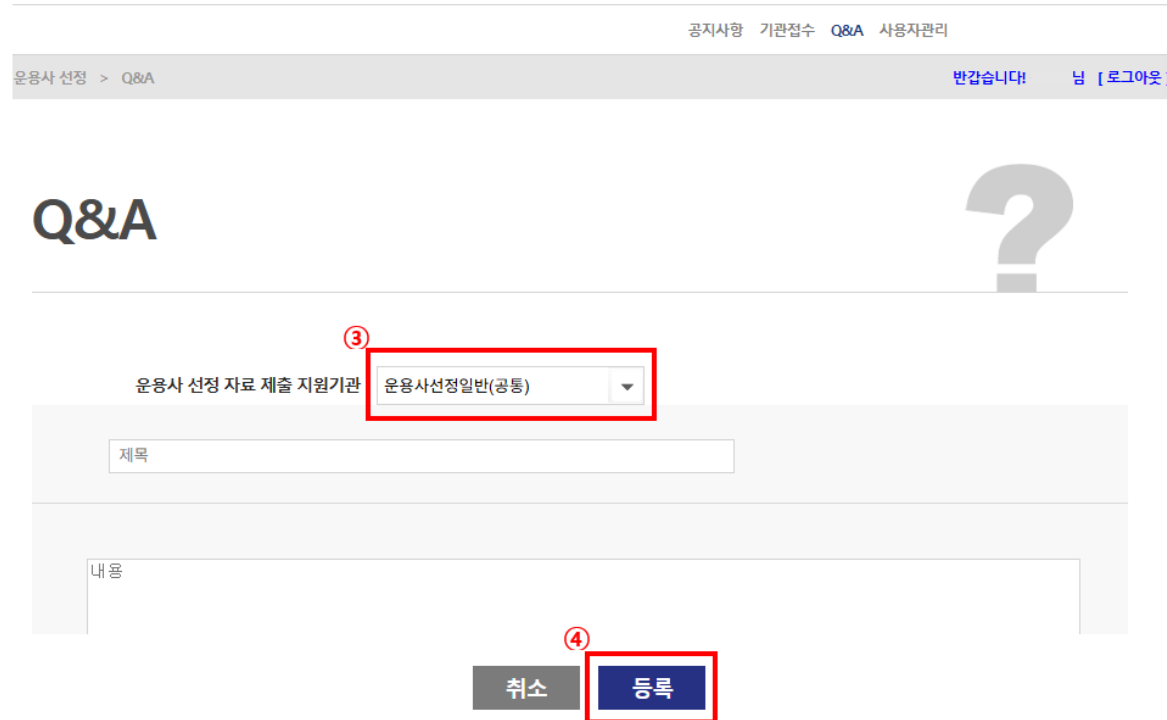
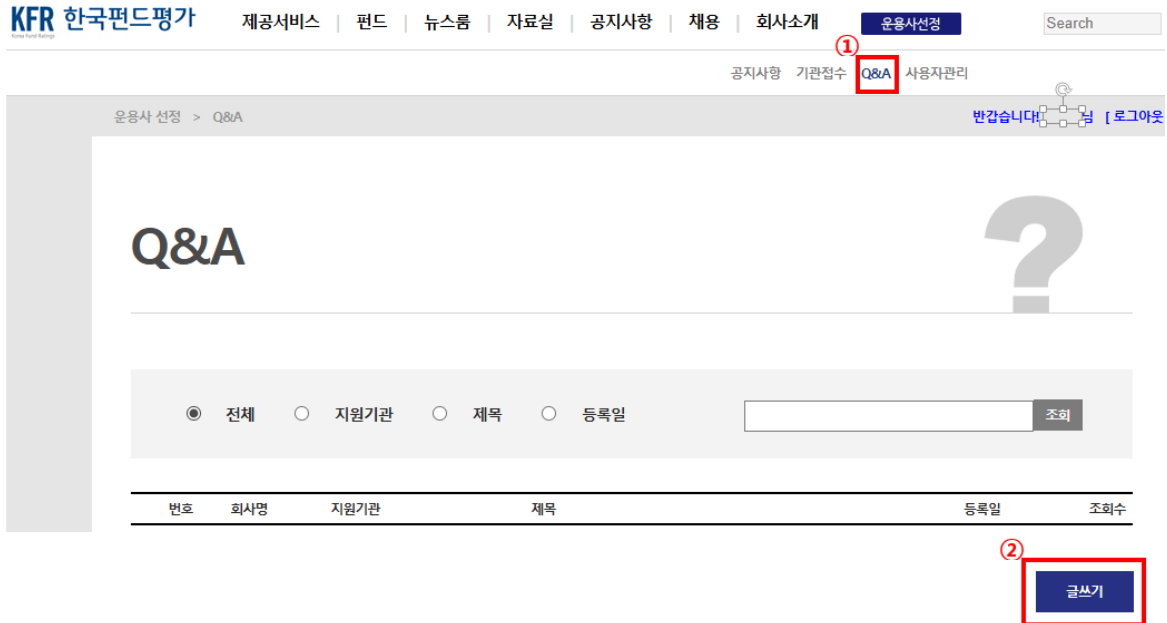
계정생성 후 한국펀드평가(주) 운용사 선정 지원기관 담당자에게 연락하여 승인처리 여부를 확인합니다.

승인되지 않은 계정은 로그인 시 다음과 같은 메시지 창이 나옵니다.



4. 게시판 문의사항 사용

화면 버튼의 위치와 기능에 대해 설명 합니다.



①	Q&A : 운용사 선정 시 관련 궁금한 사항을 질의 및 답변하는 메뉴 입니다.
②	글쓰기를 클릭합니다.

③	해당되는 지원기관을 선택합니다.
④	제목과 내용에 문의사항 입력 후 등록합니다.

- 이 상 -